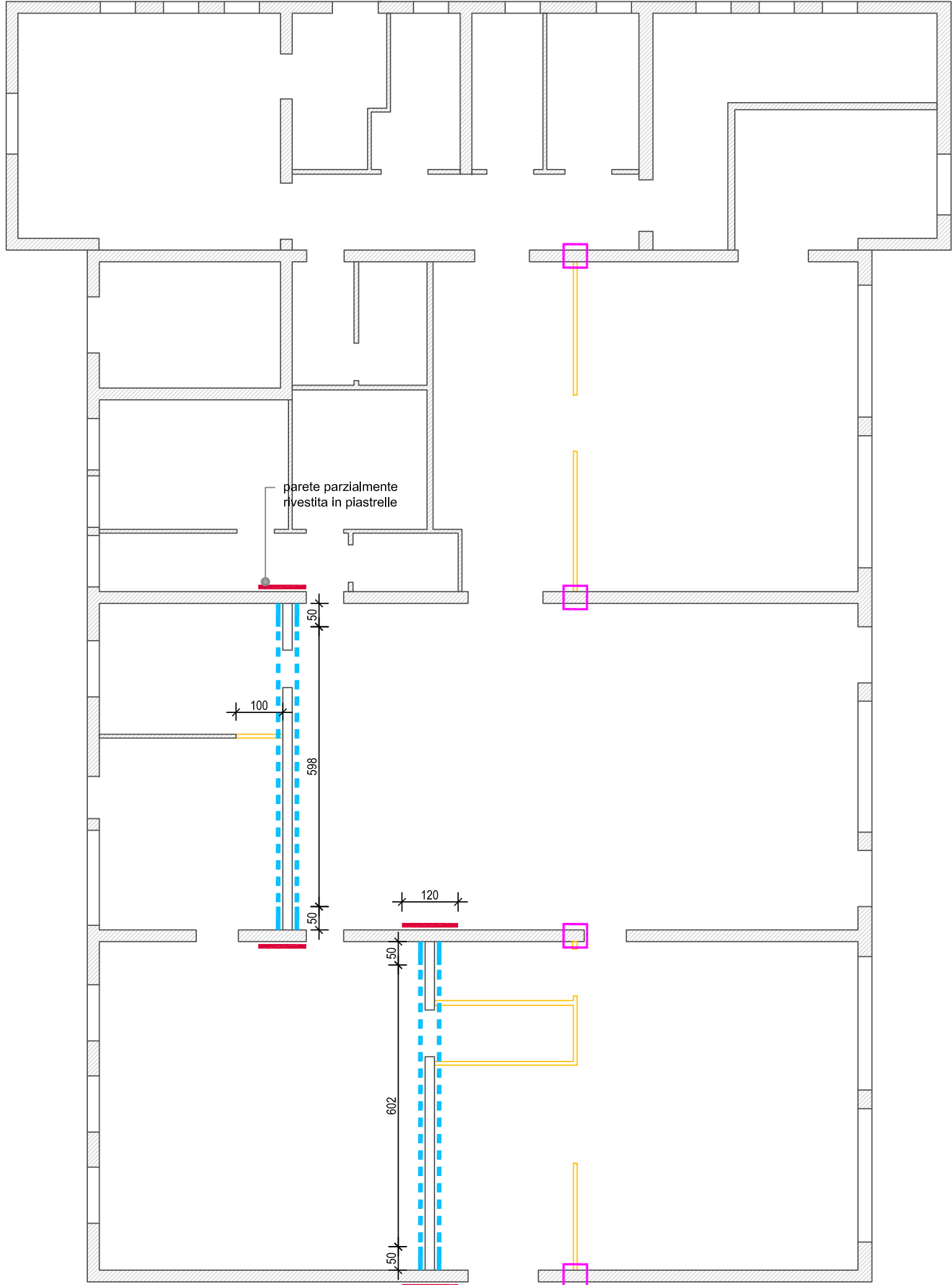
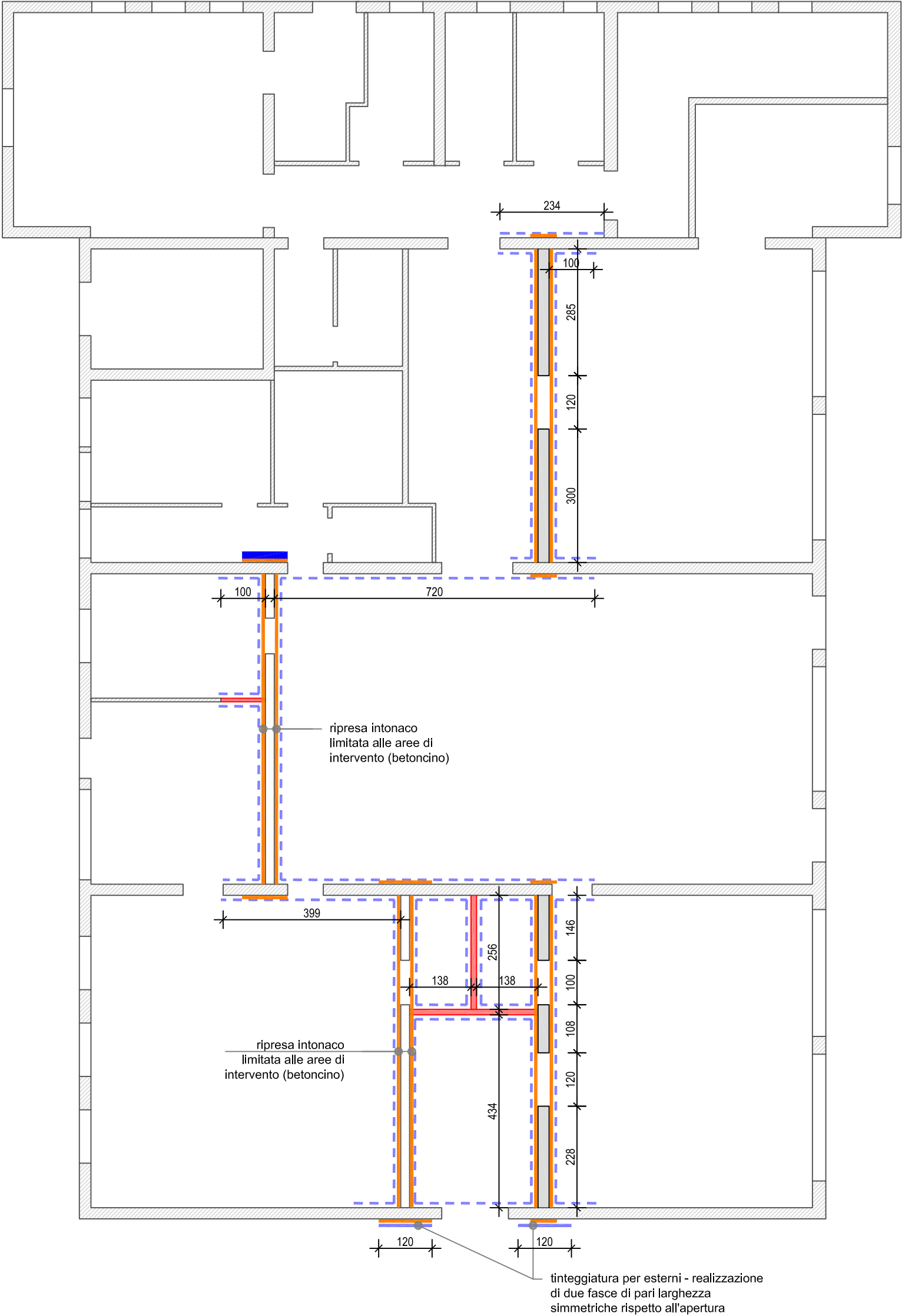


PIANTA PIANO TERRA
DEMOLIZIONE PARETI
scala 1:100



PIANTA PIANO TERRA
FINITURE PARETI
scala 1:100



SIMBOLO	CODICE ARTICOLO	DESCRIZIONE VOCE	QUANTITA'
	B01.02.004	Demolizione pareti in muratura o cartongesso	79.10mq
	B02.01.006.a	Ammorsamento pareti con tecnica cuci-scuci - cfr. tavole strutturali	1.6mc
	B01.05.024	Demolizione intonaco per una larghezza di 120cm - compresa rimozione di rivestimenti parziali in piastrelle	18mq

SIMBOLO	CODICE ARTICOLO	DESCRIZIONE VOCE	QUANTITA'
	ED.003	Demolizione betoncino esistente preservando le armature - cfr. tavole strutturali per dettagli realizzativi e quote	32.80mq
	A09.10.053	Realizzazione pareti divisorie in cartongesso - spessore 12,5	25.10mq
	A05.02.004.b	Nuova muratura - cfr. tavole strutturali per dettagli realizzativi e quote	11.20mc

SIMBOLO	CODICE ARTICOLO	DESCRIZIONE VOCE	QUANTITA'
	A08.05.017.b	Realizzazione intonaco civile a tre strati	141.90mq
	A20.04.011.a	Tinteggiatura interna con idropittura traspirante	340.00mq
	A16.05.019.a	Rivestimento di parete in piastrelle - caratteristiche ed altezza di installazione a riprendere le piastrelle adiacenti	3.50mq

COMUNE DI NONANTOLA

INTERVENTI DI RIPARAZIONE
CON MIGLIORAMENTO SISMICO
DELLA SCUOLA D'INFANZIA
"DON A.P.ANSALONI"

REGIONE: EMILIA ROMAGNA
PROVINCIA: MODENA
COMUNE: NONANTOLA

TITOLO : opere edili accessorie agli interventi strutturali - demolizioni e finiture pareti

CODICE ELABORATO: 16GA088 | PE | CO | T | AR | 02.A | 0

AR.02.A

VAR. N.	DESCRIZIONE MODIFICA	DATA	SOSTITUISCE ELABORATO
0	PRIMA EMISSIONE	30.06.2018	/

EMESSO PER:
Consulenza ☐ Progetto preliminare ☐ Progetto esecutivo ☒
Richiesta autorizzazione ☐ Progetto definitivo ☐ Direzione Lavori ☐

EUROPROGETTI S.r.l.

Il progettista
Ing. Claudio Pantanali

Il direttore tecnico
Ing. Claudio Pantanali

Il committente

QUESTO DISEGNO E' DI PROPRIETA' DELLA EUROPROGETTI S.r.l. E NE E' VIETATA LA RIPRODUZIONE A TERMINI DI LEGGE